

**• PFL25-MOV parafoudre pour ligne d'alimentation Ac / Dc**

Absorption des tensions de choc de foudre et surtension  
 Protection des lignes d'alimentations en Alternatif et continu  
 Suivant EN 61000-4-5 ondes de choc

**• PFL25-TVS écrêteur, parasurtenseur**

Limitation de tension transitoire  
 Protection des lignes analogiques : PT100 , 4..20mA , ...  
 Protection des lignes de communication : RS485 , RS232 , ....  
 Protection de capteurs distant  
 Suivant 61000-4-4 transitoires électriques rapides en salve

**• Avantages** Améliore la fiabilité et la disponibilité des systèmes  
 (convertisseur DC/DC , alimentation , instrumentation)

**• Applications** poste haute tension, variateurs de vitesse



Le PFL25 protège des risques d'endommagement ou de destruction des appareils électroniques provoqué par Les surtensions, il fonctionne comme un écrêteur de tension en absorbant l'onde de choc électrique.

Schéma interne version PFL25-MOV (PARAFOUDRE)

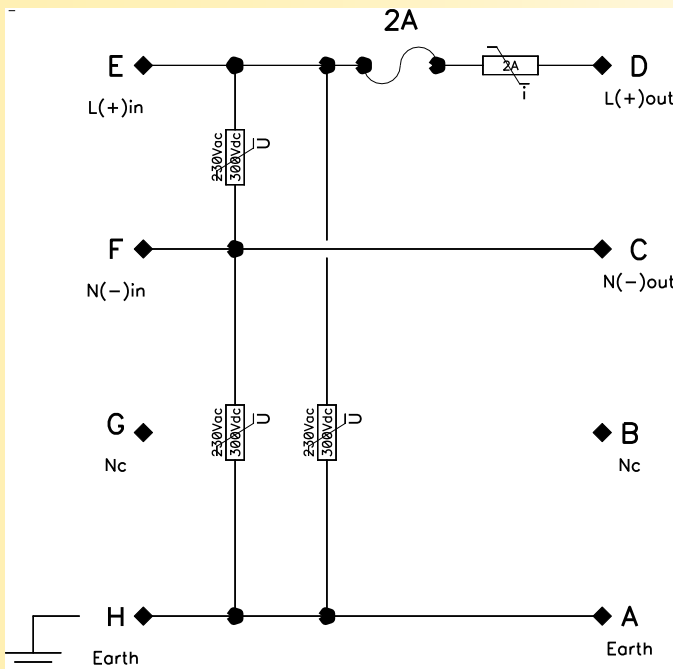
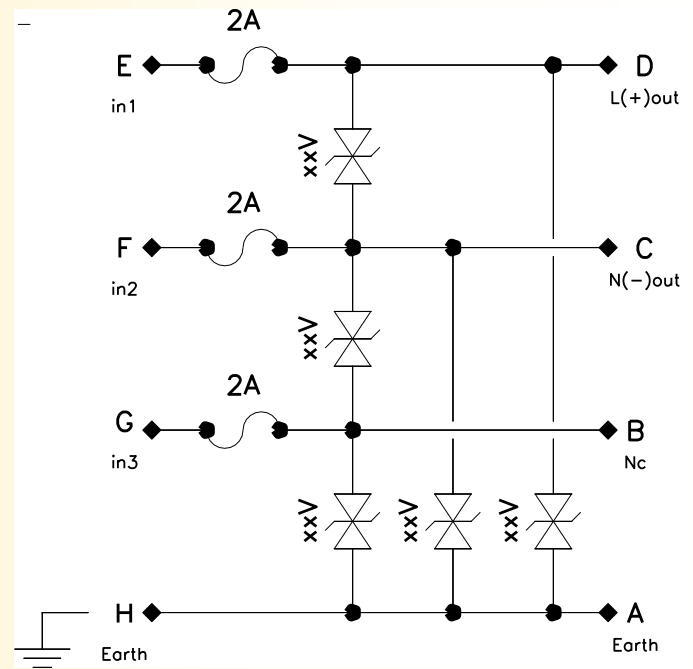


Schéma interne version PFL25-TVS (PARASURTENSEUR)



**Descriptif:**

- Protection en mode différentielle et en mode commun.
- Tension de service en fonction de l'application.
- Option limiteur de courant d'appel
- fusible interne évitant la destruction de la charge

**Réalisation:**

- fixation sur rail DIN (symétrique),
- raccordement par bornes à visser (section des fils jusqu'à 2.5 mm<sup>2</sup>)
- Vernis de tropicalisation.
- indice de protection (boîtier/bornier) : IP20

Version et code commande:

[Demande de devis](#)

**PFL25-MOV - U - i** parafoudre pour ligne d'alimentation  
 U : tension nominale de fonctionnement  
 i : courant nominal consommé par la charge

option /LCA Limiteur de courant d'appel  
 (préciser i max : courant de limitation)

**PFL25-TVS** limiteur de surtension transitoire pour ligne de données ou signal analogique.

préciser l'application : 4..20mA , 0..10V , PT100  
 RS232 , RS485 , ....

**CARACTERISTIQUES**

**PFL25-MOV**

Plage de tension nominale: 10Vac...1000Vac / 12Vdc...1400Vdc  
 Courant de pointe admissible : 2500A ( onde de courant 8/20us)  
 Energie maximum admissible : 5 j / 2ms  
 tension de limitation crête : environ 2 x la tension nominale  
 capacité parasite < 1nF @ 1Mhz  
 temps de réponse typique 30ns

**PFL25-TVS**

Plage de tension nominale: 6.8V ....440V  
 Courant de pointe admissible : 100A ( 10ms)  
 Puissance maximum admissible: 600W ( onde 10/1000us)  
 tension de limitation crête : environ 1.2 x la tension nominale  
 capacité parasite ~ 1nF  
 Courant de fuite < 10uA @25°C  
 temps de réponse typique 1ns

**ENVIRONNEMENT**

Température de fonctionnement -25 à 65 °C  
 Température de stockage -40 à 85 °C  
 Hygrométrie 95 % non condensé  
 Résistance climatique : > 500 heures à 95% Hr dans l'air à 55°C

Poids 50 g  
 indice de protection IP 20

MTBF (MIL HDBK 217F) > 4 000 000 Hrs @ 25°C  
 durée de vie utile > 200 000 Hrs @ 30°C

Rigidité diélectrique pas d'isolement  
 Résistance d'isolement pas d'isolement

*Electromagnetic compatibility 2014/30/UE / Low Voltage Directive 2014/35/UE*

Immunity standard for industrial environments EN 61000-6-2		Emission standard for industrial environments EN 61000-6-4
EN 61000-4-2 ESD	EN 61000-4-8 AC MF	EN 55011  group 1 class A
EN 61000-4-3 RF	EN 61000-4-9 pulse MF	
EN 61000-4-4 EFT	EN 61000-4-11 AC dips	
EN 61000-4-5 CWG	EN 61000-4-12 ring wave	
EN 61000-4-6 RF	EN 61000-4-29 DC dips	



**RACCORDEMENT ET ENCOMBREMENT:**

